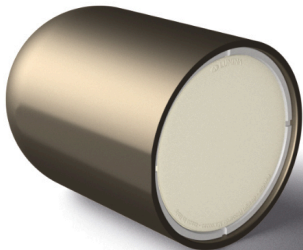


Perdue

design Riccardo Marcuzzo



 LUMINA

IT

**ATTENZIONE
LEGGERE E CONSERVARE QUESTE ISTRUZIONI**

Importanti istruzioni di sicurezza

Istruzioni relative al rischio di incendio, scosse elettriche, esposizione a radiazioni uv eccessive o lesioni alle persone.

Il prodotto non è un giocattolo.

EN

**WARNING
READ AND KEEP THESE INSTRUCTIONS**

Important safety instructions

Instructions concerning the risk of fire, electric shock, exposure to UV radiation or injury to persons.

The product is not a toy.



INPUT
5V  3A

ISTRUZIONI DI UTILIZZO

La corretta consultazione di queste istruzioni garantisce un utilizzo sicuro del prodotto, pertanto è necessario conservarle. Eventuali modifiche tecniche potranno essere apportate da Lumina Italia Srl in qualsiasi momento. Si declina ogni responsabilità per apparecchi modificati senza l'autorizzazione di Lumina Italia Srl.

CARATTERISTICHE ELETTRICHE

Materiale: PC - ABS - PMMA

Specifiche luminose: 1,7W led - flusso max. 350lm - CRI 90 - CCT 3000K

Adapter di ricarica: 5V -2000mA

AVVERTENZE

Prodotto contenente batteria ricaricabile al litio. Non esporre la lampada a calore eccessivo (luce solare o superfici calde) per evitare il surriscaldamento della batteria oltre i limiti consentiti.

Le operazioni di sostituzione della batteria o della sorgente luminosa devono essere eseguite esclusivamente da Lumina Italia Srl o da personale qualificato. Per ulteriori informazioni rivolgersi direttamente a Lumina Italia Srl.

MANUTENZIONE

Per la ricarica utilizzare esclusivamente l'adapter ed il cavo forniti a corredo. In caso di smarrimento contattare Lumina Italia Srl per la fornitura di un ricambio originale. Prima di eseguire operazioni di pulizia del prodotto, accertarsi che il dispositivo non sia connesso all'adapter di ricarica ed evitare il contatto tra liquidi e componenti elettrici/elettronici. Si consiglia l'utilizzo di un panno morbido umido e un detergente neutro non abrasivo. Non utilizzare alcool etilico o detersivi/detersivi contenenti anche piccole quantità di ammoniaca, acetone, trielina e solventi in generale.

USER MANUAL

The correct consultation of this user manual guarantees a safe use of the product, therefore it is necessary to keep the user manual for future reference. Lumina Italia srl reserves the right to make technical changes at any time. Lumina Italia srl declines any responsibility for devices modified without its permission.

ELECTRICAL CHARACTERISTICS

Material: PC- ABS - PMMA

Light source specifications: 1.7W led - flux max. 350 lm - CRI 90 - CCT 3000K

Charging adapter: 5V - 2000mA

WARNINGS

The product contains rechargeable lithium battery. Do not expose to excessive heat (direct sunlight, hot surfaces), in order to avoid the overheating of the battery over the limits allowed.

The replacement of the battery or the light source must be done exclusively by Lumina Italia srl or qualified personnel.

For further information, apply directly to Lumina Italia srl.

MAINTENANCE

To charge the lamp use only the adapter and the cable included.

In case of loss, apply to Lumina Italia srl for the supply of original spare parts. Before cleaning the product, check that the device is not connected to the charging adapter, in order to avoid the contact between liquids and electric/ electronic components. It is recommended to use a soft damp cloth and a neutral non-abrasive detergent. Do not use ethyl alcohol or detergents containing ammonia, acetone, turpentine or other solvents, even in small quantities.

GEBRAUCHSANWEISUNG

Lesen Sie unbedingt die Gebrauchsanweisung für die sichere Anwendung des Produkts und bewahren Sie diese auf. Lumina Italia srl hat das Recht technische Änderungen vorzunehmen. Falls das Gerät ohne Erlaubnis geändert oder modifiziert wird, übernimmt Lumina Italia srl keine Verantwortung.

ELEKTRISCHE EIGENSCHAFTEN

Material: PC - ABS - PMMA

Technische Spezifikationen der Lichtquelle: 1.7W led - Lichtstrom max. 350lm - CRI 90 - CCT 3000K

Ladegerät: 5V -2000mA

WARNHINWEISE

Das Produkt enthält eine Lithium-Ion-Batterie. Nicht die Lampe extremer Hitze aussetzen (Sonnenlicht oder heißen Oberflächen), um die Erwärmung der Batterie zu vermeiden. Die Ersetzung von der Batterie oder der Lichtquelle darf von Lumina Italia srl oder von qualifiziertem Personal ausgeführt werden. Für weitere Informationen, wenden Sie sich direkt an Lumina Italia srl.

WARTUNG

Um die Lampe zu laden, benutzen Sie nur die mitgelieferten Ladegerät und Kabel. Bei Verlust, wenden Sie sich an Lumina Italia srl, um Original-Ersatzteile zu bekommen. Vor der Reinigung, stellen Sie sicher, dass das Gerät nicht an dem Ladegerät angeschlossen ist, um der Kontakt zwischen Flüssigkeiten und elektrischen/ elektronischen Bauteilen zu vermeiden. Es wird empfohlen, ein weiches, feuchtes Tuch mit einem neutralen, nichtscheuernden Reinigungsmitteln zu verwenden. Benutzen Sie keine Reinigungsmittel, die Ethylalkohol, Ammoniak, Aceton, Terpentin oder andere Lösungsmittel (auch in kleinen Mengen) enthalten.

INSTRUCTIONS D'UTILISATION

Consulter correctement les instructions garantit une utilisation sûre du produit, donc il faut les conserver. Lumina Italia srl a le droit de faire des modifications techniques à tout moment. Lumina Italia srl décline toute responsabilité pour les appareils modifiés sans autorisation.

CARACTÉRISTIQUES ÉLECTRIQUES

Matériel: PC - ABS - PMMA

Spécifications technique de la lumière: 1.7W led - flux max. 350lm - CRI 90 - CCT 3000K

Adaptateur de recharge : 5V - 2000mA

AVERTISSEMENTS

Le produit contient une batterie rechargeable au lithium. Ne pas exposer la lampe à une chaleur excessive (lumière du soleil ou surfaces chaudes) pour éviter la surchauffe de la batterie au-delà des limites autorisés. Le remplacement de la batterie ou de la source lumineuse doit être fait par Lumina Italia srl ou par personnel qualifié. Pour plus d'informations, s'adresser directement à Lumina Italia srl.

MAINTENANCE

Pour recharger la lampe utiliser exclusivement l'adaptateur de recharge et la câble fournis. En cas de perte, il faut contacter Lumina Italia srl pour la fourniture des pièces de rechange d'origine. Avant de nettoyer le produit, il faut s'assurer que l'appareil n'est pas connecté à l'adaptateur de recharge pour éviter le contact entre les liquides et les composant électriques/ électroniques. Il est conseillé d'utiliser un chiffon doux et un détergent neutre non abrasif.

Ne pas utiliser de l'alcool éthylique ou des détergents/détersifs contenant, même en petites quantités, de l' ammoniac, acétone, trichloréthylène, et des solvants en général.

INSTRUCCIONES DE USO

La correcta consulta de estas instrucciones garantiza la utilización segura del producto, por lo tanto es necesario conservarlas. Cualquier cambio técnico puede ser realizado por Lumina Italia srl en cualquier momento. Declinamos toda responsabilidad por los aparatos modificados sin la autorización de Lumina Italia srl.

CARACTERÍSTICAS ELÉCTRICAS

Material: PC - ABS - PMMA

Especificaciones luminosas: 1.7W led - flujo max. 350lm - CRI 90 - CCT 3000K

Adaptador de carga: 5V -2000mA

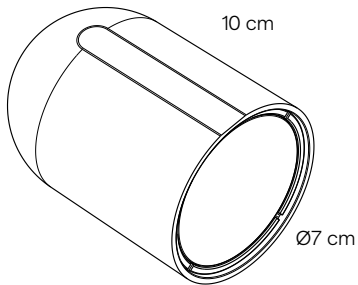
ADVERTENCIAS

Producto que contiene una batería de litio recargable. No exponga la lámpara a un calor excesivo (luz solar o superficies calientes) para evitar que la batería se sobrecaliente por encima de los límites permitidos.

Las operaciones de sustitución de la batería o de la fuente de luz sólo deben realizarse por Lumina Italia srl o por personal calificado. Para más información, póngase en contacto directamente con Lumina Italia srl.

MANTENIMIENTO

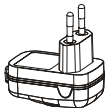
Utilice sólo el adaptador y el cable suministrado para la carga. En caso de pérdida contactar con Lumina Italia srl para el suministro de una pieza de repuesto original. Antes de las operaciones de limpieza del producto, asegúrese de que el dispositivo no esté conectado al adaptador de carga y evitar el contacto entre los líquidos y los componentes eléctricos/electrónicos. Recomendamos el uso de un paño húmedo suave y un detergente neutro no abrasivo. No utilice alcohol etílico o detergentes que contengan incluso pequeñas cantidades de amoníaco, acetona, trielina y disolventes en general.



Optional

power supplies

EU power supply



International power supply



+

US



UK



China



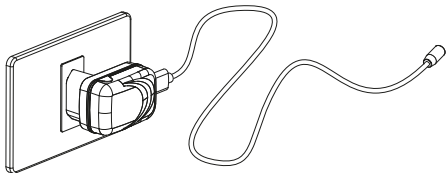


IT Cavo magnetico USB per carica

EN Magnetic USB cable for charging

IT Uscita USB-A di ricarica per dispositivo esterno (5V - 1A)*

EN USB-A Recharge output for external device (5V, 1 A)*



IT

* Funzione power bank attiva se:

- la lampada è accesa
- la lampada è connessa all'adapter da parete
- la lampada è spenta

(ATTENZIONE: non tutti i cavi attivano la funzione)

EN

* Power bank function active if:

- the lamp is on
- the lamp is connected to the wall adapter
- the lamp is off

(ATTENTION: not all cables activate the function)

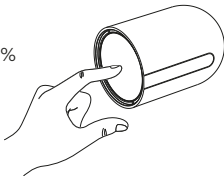


IT

Primo tocco : lampada accesa 100%
Secondo tocco : lampada accesa 30%
Terzo tocco : lampada spenta

EN

First touch : lamp on 100%
Second touch : lamp on 30%
Third touch : lamp off



IT

La lampada si accende automaticamente quando viene a contatto con una superficie metallica.

EN

The lamp automatically switches on when it comes into contact with a metal surface.



IT

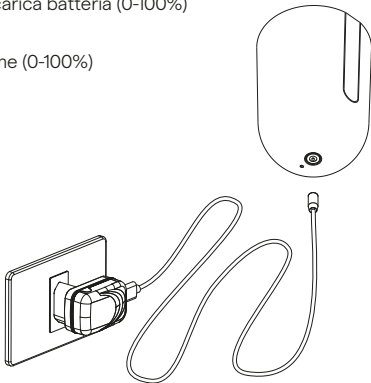
Tempo di ricarica batteria (0-100%)

EN

Charging time (0-100%)



4 h





Nella base della lampada c'è un led blu che identifica la carica.



Luce blu sempre accesa:

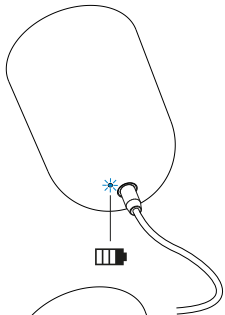
batteria in carica.

Luce blu spenta:

batteria carica.

Luce blu pulsante:

batteria scarica



In the base of the lamp there is a blue LED that identifies the charge.



Blue light always on:

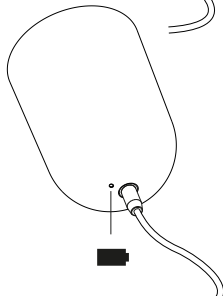
battery charging.

Blue light off:

charged battery

Blue blinking light:

low battery





Durata batteria



Battery duration



100%



7 h



30%



26 h

2 YEARS WARRANTY

IT

La garanzia non copre problematiche alle batterie e danni meccanici

EN

The warranty does not cover battery problems and mechanical damage

For further information please visit
www.lumina.it



Lumina Italia Srl
Via Casorezzo, 63
I- 20004, Arluno (Milan)
info@lumina.it